



# NO ESCRIBA NADA HASTA QUE SE LO INDIQUE EL EXAMINADOR

## INSTRUCCIONES PARA LA CUMPLIMENTACIÓN DE LA HOJA

Esta hoja de respuesta debe ser cumplimentada con **bolígrafo negro o azul**.

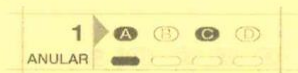
Para cada pregunta hay **dos líneas de respuesta**: la primera se utiliza para contener la respuesta que Vd. considere correcta y la segunda con un sombreado, para anular dicha respuesta, si desea hacerlo.

Lea atentamente la pregunta a contestar y una vez elegida la alternativa que considere correcta (A, B, C o D) **márquela en la primera de las dos líneas** de respuesta que tiene el mismo número de pregunta.

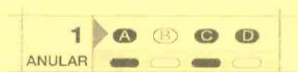
**Marque completamente la casilla** correspondiente a la alternativa elegida, rellenándola pero sin salirse. Vea el siguiente ejemplo:



Si se equivoca y desea anular una respuesta, marque la casilla inmediatamente inferior a la que quiere corregir, en la segunda línea de la misma pregunta, que tiene un sombreado y después vuelva a marcar en la primera línea de la misma pregunta la alternativa que considera correcta. En el siguiente ejemplo se había elegido la alternativa **A** y se ha anulado marcando **A** en la casilla de la línea sombreada inmediatamente debajo. Después se ha marcado como correcta la alternativa **C**.



Si ahora desea anular la respuesta **C** y elegir la **D**, podría hacerlo repitiendo la operación, como sigue:



**Una vez anulada una opción de respuesta no podrá volver a recuperarla.**

### ATENCIÓN

Únicamente se considerarán válidas las contestaciones cuyas marcas estén realizadas de acuerdo con estas instrucciones. Además, usted deberá ajustarse a las que se impartan específicamente para cada ejercicio.

Cumplimente el cuestionario solo con bolígrafo azul o negro tipo clásico.  
Evite plumas, rotuladores y tintas especiales.

En la hoja de respuestas debe figurar su número de D.N.I. como se refleja en los ejemplos siguientes:

En el caso de que su D.N.I. tenga 8 dígitos rellénelo así

D.N.I.: 14922318

1	4	9	2	2	3	1	8
(0)	(0)	(0)	(0)	(0)	(0)	(0)	(0)
(1)	(1)	(1)	(1)	(1)	(1)	(1)	(1)
(2)	(2)	(2)	(2)	(2)	(2)	(2)	(2)
(3)	(3)	(3)	(3)	(3)	(3)	(3)	(3)
(4)	(4)	(4)	(4)	(4)	(4)	(4)	(4)
(5)	(5)	(5)	(5)	(5)	(5)	(5)	(5)
(6)	(6)	(6)	(6)	(6)	(6)	(6)	(6)
(7)	(7)	(7)	(7)	(7)	(7)	(7)	(7)
(8)	(8)	(8)	(8)	(8)	(8)	(8)	(8)
(9)	(9)	(9)	(9)	(9)	(9)	(9)	(9)

En el caso de que su D.N.I. tenga 7 dígitos rellénelo así

D.N.I.: 2390208

2	3	9	0	2	0	8
(0)	(0)	(0)	(0)	(0)	(0)	(0)
(1)	(1)	(1)	(1)	(1)	(1)	(1)
(2)	(2)	(2)	(2)	(2)	(2)	(2)
(3)	(3)	(3)	(3)	(3)	(3)	(3)
(4)	(4)	(4)	(4)	(4)	(4)	(4)
(5)	(5)	(5)	(5)	(5)	(5)	(5)
(6)	(6)	(6)	(6)	(6)	(6)	(6)
(7)	(7)	(7)	(7)	(7)	(7)	(7)
(8)	(8)	(8)	(8)	(8)	(8)	(8)
(9)	(9)	(9)	(9)	(9)	(9)	(9)

En el caso de que su D.N.I. tenga 6 dígitos rellénelo así

D.N.I.: 233198

2	3	3	1	9	8
(0)	(0)	(0)	(0)	(0)	(0)
(1)	(1)	(1)	(1)	(1)	(1)
(2)	(2)	(2)	(2)	(2)	(2)
(3)	(3)	(3)	(3)	(3)	(3)
(4)	(4)	(4)	(4)	(4)	(4)
(5)	(5)	(5)	(5)	(5)	(5)
(6)	(6)	(6)	(6)	(6)	(6)
(7)	(7)	(7)	(7)	(7)	(7)
(8)	(8)	(8)	(8)	(8)	(8)
(9)	(9)	(9)	(9)	(9)	(9)

**NOTA: RECUERDE QUE ESTOS SON EJEMPLOS Y EN NINGÚN CASO TRANSCRIBA LOS MISMOS A SU HOJA DE RESPUESTAS.**

### **i** INSTRUCCIONES DE CORTE



Desprender por aquí con cuidado sin romper el resto del documento

