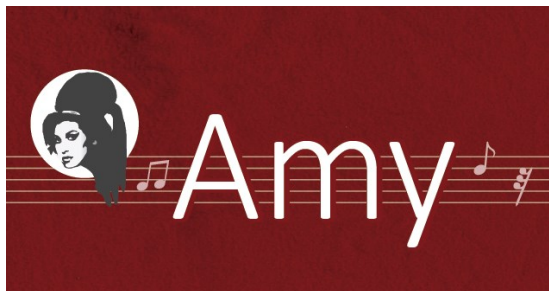


FICHA TÉCNICA



- 🎵 Local de ensayo de 12,5 m2.
- 🎵 Ideal para grupos de 3 músicos.

Aforo máximo 5 personas

Backline del local

- 🎵 **Batería completa compuesta de bombo, dos toms, caja, charles, ride, Crash y soportes.**
- 🎵 **2 amplificadores de guitarra**
- 🎵 **1 amplificador de bajo**
- 🎵 **2 micrófonos con pie y cableado**
- 🎵 **Equipo de voces formado por mesa de mezclas, con cuatro entradas de mic/line y dos altavoces autoamplificados**