

Linea 620 Majadahonda (Hosp)- Las Matas

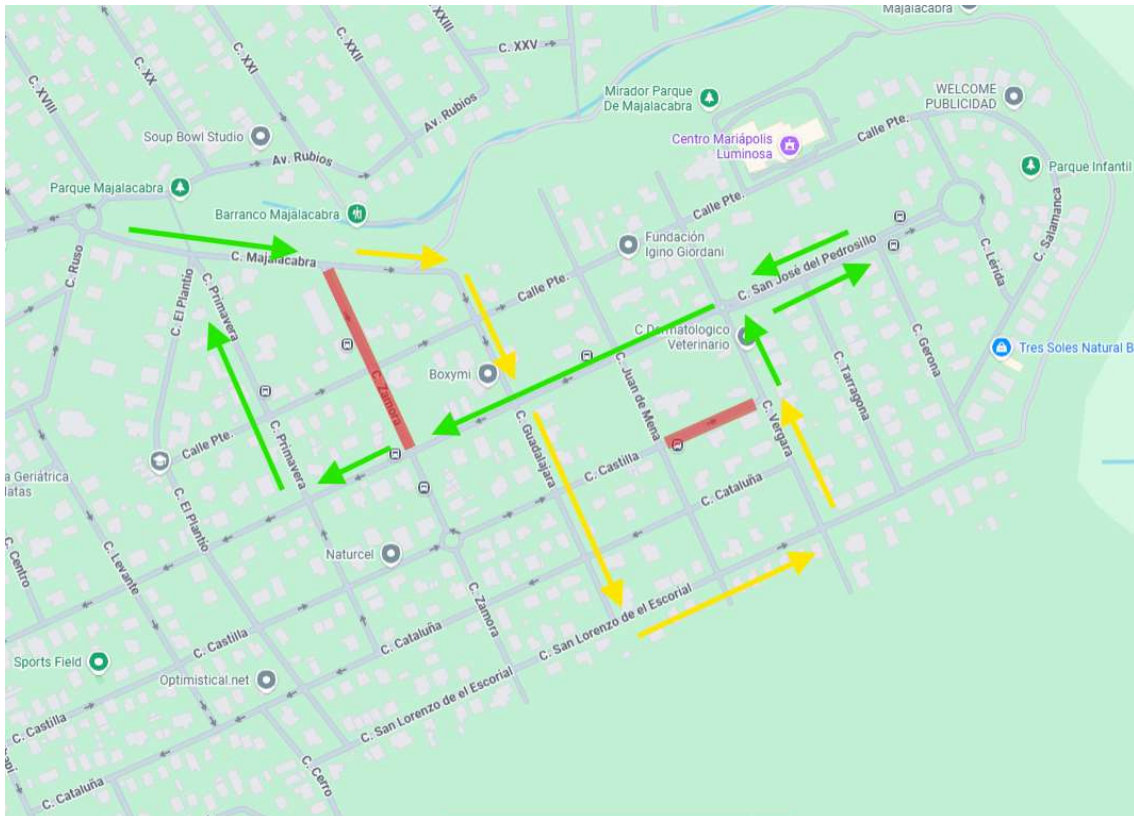
Linea 622 Madrid- Las Matas

Con motivo de las obras de asfaltado en la C/ Zamora y Castilla de Las Matas, desde el día de **04/06/2026** hasta la finalización de las obras, las líneas **620 y 622** desviarán sus recorridos a su paso por C/ Zamora y Castilla.

Líneas 620 -622 (Sentido Las Matas)

Al llegar a la C/ Majaracabra, seguiremos de frente y continuaremos por la calle paralela C/ Guadalajara (realizando una parada provisional nada mas entrar en la calle), continuando hasta el final de la calle Guadalajara, giraremos a la izquierda por C/ San Lorenzo del Escorial, retomando nuestra ruta habitual en C/ Vergara.

Se realizará otra parada provisional en C/ San Lorenzo del Escorial a la altura de C/ Juan de Mena.



Líneas 620-622 (Sentidos Majadahonda/Moncloa)

No modifica su recorrido.

En Villanueva del Pardillo a 2 junio del 2026.